

施設案内

外観

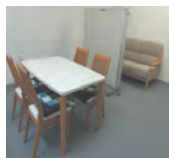


訓練室

通所での訓練(パソコン操作等)は、この部屋で行います。
その他、利用者様の特性に合わせた作業内容で、作業をしていただくこともできます。
・パソコンを使用した採点
・軽作業

面談室

定期的に面談を行います。
就職への希望・目標や将来の方向性など、お気軽にご相談ください。
個室なので、周囲の目を気にせずにご相談いただけます。



駐車場

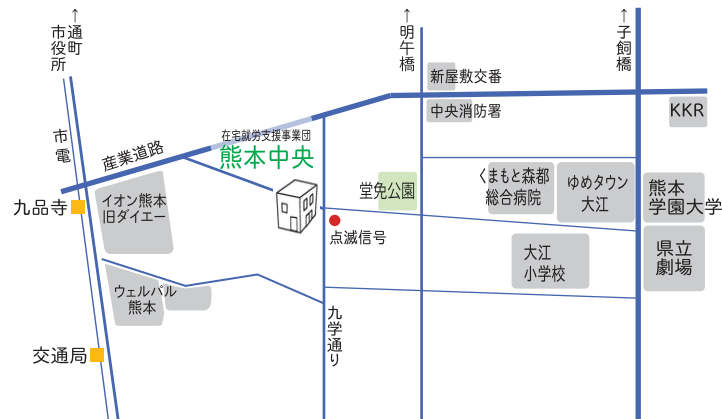


訓練の様子



通所について

通所希望の方で、送迎が必要な場合はご相談ください。
遠方にお住いの方は、ご利用交通機関の最寄り駅までの送迎になります。



- 市電でお越しの方
電停 九品寺交差点で下車後、徒歩6分
- バスでお越しの方
都市バス 堂免公園前より徒歩2分
産交バス 大江4丁目より徒歩4分
- J R 水前寺駅北口より徒歩15分

見学・体験

随時 受付中!

☎ 096-247-6686

平日 9:00-18:00 土日祝 休み

お気軽にお問い合わせください。

就労移行支援事業所

在宅就労支援事業団 熊本中央

☎ 862-0971

熊本市中央区大江4丁目9-13 2階

TEL 096-247-6686 FAX 096-247-6676

WEBSITE : <http://zaitaku-chuuou.co.jp>

E-MAIL : info@zaitaku-chuuou.co.jp

在宅就労支援事業団

熊本中央

「社会の一環として働き、報酬を得る生活」
実現に向かってサポートいたします

在宅

就職支援

障がいのある方の就労をサポートする
障がい福祉サービス

在宅での就業スタイルの実現を支援いたします。
通所でのサポートもごぞいます。

施設の見学・体験 随時受付中!

お気軽にお問い合わせください。



在宅就労支援事業団 熊本中央とは

在宅での、訓練を主とした就労移行支援事業所です。

就労移行支援とは

- 就労移行支援とは、『障害者総合支援法』に定められた『障害福祉サービス』の1つです。
- 仕事に繋がる知識の習得とスキルアップを支援し、就職活動のサポートをします。
就職後も長く働き続けられるよう職場への定着支援も行なっています。

利用可能な方

- 原則18歳以上65歳未満の障がいのある方で、一般就労等を希望される方。
- 身体障がい者手帳、精神障がい者手帳、または受給者証をお持ちの方。

在宅訓練の内容は？

- 主に、パソコンの訓練になります。
- ・Word、Excel、PowerPoint等オフィス系ソフトの学習
 - ・パソコンの資格取得
 - ・就職支援(履歴書、職務経歴書の書き方)

*作業もあります

- ・採点、入力、軽作業(工賃あり)

在宅での就労移行支援

どんな人が訓練を受けているの？

例えば……

在宅の慣れた環境でなら
毎日働けるのに……

働きたいけど、通勤が
難しく諦めています。

知らない人は苦手……
でも、いつか就職したい！

引きこもり歴7年……
働きたい気持ちはあるが自信が
ない。

仕事についても毎回、
職場の人達とうまくいかず、
続かない。

病気のせいで
何年も働いていない……
就職のために資格をとりたいな！

訪問日があります

- 1週間に1回、支援員がご自宅へ訪問します。
- 訪問日には、体調、近況や訓練状況などの確認をします。
- 何か質問、要望などあれば、訪問時にも対応します。



来所日があります

- 1ヶ月に1回、当事業所まで来ていただきます。
- 簡単な面談があります。
*来所が困難な場合はご相談ください。

※お住いの一部地域によっては、月に1度の支援員の訪問のみで利用が可能です。(来所不要)